

PROGETTO DELTA:
robot miniDelta Omron al
servizio Flowpack «freselle»

PRESENTAZIONE D.R.D. AUTOMAZIONE SRL



La D.R.D. AUTOMAZIONE srl nasce nel 2000 come trasformazione della precedente snc.

Scopo aziendale è quello di progettare e realizzare impianti tecnologicamente avanzati soprattutto nel settore pastiero- molitorio, ma non solo.

Le macchine o gli interventi effettuati dalla DRD sono realizzati su commessa secondo le specifiche richieste del cliente.

Partner Omron, Siemens, National Instruments da oltre 20 anni ha realizzato impianti, sfruttando sempre le ultimissime tecnologie presenti sul mercato, per innumerevoli e prestigiosi marchi.

La ricerca continua ha portato la DRD a collaborare con i parchi tecnologici di diverse Università.

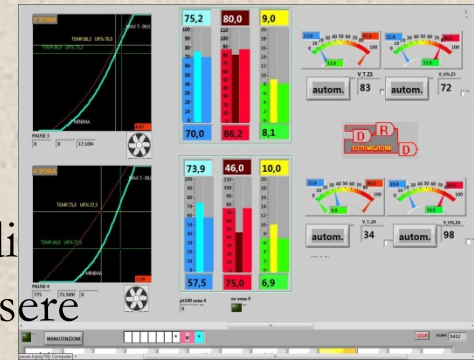


Il prodotto principale della DRD è una speciale tecnica di essiccazione denominata «curve di equilibrio» che può essere implementata con successo sia su macchine di produzione pasta sia in continuo che statiche.

la DRD ha realizzato una sua cella di essiccazione statica da 8 carrelli tutta in acciaio inox aisi 304 il cui processo di essiccazione è controllato elettronicamente e gestito tramite un touchpanel con cui è possibile controllare fino a 16 celle contemporaneamente.

Oltre alle macchine per pasta la DRD si occupa di qualsiasi problematica impiantistica e di automazione dall'approvvigionamento delle materie prime, allo stoccaggio dei prodotti finiti, incluso servizi di tracciabilità e rintracciabilità prodotti e controllo qualità.

La decennale esperienza nel settore permette di conoscere e risolvere le problematiche riscontrabili nelle aziende.



Ultimo progetto

realizzato: PROGETTO FRESELLE

- Scopo del progetto è quello di alimentare una Flowpak per realizzare pacchetti di «freselle» (crostini di pane tostato)
- L'obiettivo principale è aumentare la produzione riducendo l'alienazione del personale costretto a alimentare a mano la flowpack.
- La scelta progettuale è stata dettata dalla necessità di raggiungere i 240 colpi al minuto
- Difficoltà di progettazione:
 - Prodotto fragile
 - Prodotto alimentare
 - Prodotto irregolare : ogni crostino è diverso dall'altro
 - Assenza di applicazione già presente sul mercato

PROGETTO FRISELLE

- L'ostacolo principale nella realizzazione del progetto è stato quello dell'estrema fragilità del prodotto e della sua composizione e forma variabile.
- Il prodotto è estremamente poroso e irregolare. A volte è ondulato e non garantisce alla ventosa sempre la stessa superficie di presa. Questo provoca la perdita del prodotto da parte del braccio del robot.

DETTAGLIO PROGETTO

Nella fase di progettazione, non avendo nessun caso di utilizzo di un robot antropomorfo per l'applicativo da realizzare, si è partiti con la ricerca di un prodotto che fosse

- ✓ Veloce
- ✓ Robusto
- ✓ Affidabile
- ✓ Non troppo ingombrante

La scelta è ricaduta sul MiniDelta Omron



Per rendere il prodotto più stabile sui nastri sono state costruite due tramogie regolabili con motori stepper nelle quali il braccio scarica il numero di crostini per ogni pacchetto. In questo modo il prodotto arriva più stabile alla flowpack e si hanno meno problemi di inceppamento, soprattutto con i crostini più piccoli.



Con questa soluzione siamo riusciti ad andare a 240 colpi al minuto raggiungendo l'obiettivo richiesto. È possibile andare anche a velocità maggiori ma le macchine a valle non sono in grado di assorbire i pacchetti.





Principali vantaggi offerti dal prodotto o servizio

- Aumento di produzione
- Riduzione del personale o aumento dei turni di lavoro
- Riduzione del carico di lavoro per gli addetti

Informazioni sui contatti

D.R.D. AUTOMAZIONE SRL

Via xxiv maggio

86010 San Giovanni in Galdo –CB

Tel +39 0874 461638

www.drdautomazione.it drd.automazione@aliseo.it